

ВАНСО®



Инструмент для
нефтегазовой и
горнодобывающей
отрасли

2019



СТР. 4

380 *Алюминиевый трубный ключ*



140-147 *Трубный ключ универсальный*



361 *Трубный ключ Stillson*



372 *Цепной трубный ключ*



СТР. 5, 6, 7

7444SG-M *Ударный накидной ключ метрических размеров*



310M *Усиленный накидной ключ со смещением метрических размеров*



7444SG-Z *Ударный накидной ключ дюймовых размеров*



315M *Ударный накидной ключ с отгибом метрических размеров*



133SGM *Ударный рожковый ключ метрических размеров*



315Z *Ударный накидной ключ с отгибом дюймовых размеров*



СТР. 8, 9

K9501M Торцевые головки шестигранные, метрические размеры



K9501Z Торцевые головки шестигранные, дюймовые размеры



K9506M Торцевые головки шестигранные удлиненные, метрические размеры



K9506Z Торцевые головки шестигранные удлиненные, дюймовые размеры



K9801M Торцевые головки шестигранные, метрические размеры



СТР. 10, 11

BP901 1" Ударный гайковерт



BP901L 1" Ударный гайковерт с удлиненным наконечником



BP905P 1" Ударный гайковерт с пистолетной рукояткой



BP905S 1" Ударный гайковерт с укороченной рукояткой



BP905L 1" Ударный гайковерт с удлиненным наконечником



BLT550 Инфракрасный термометр



BE210 Видеоскоп



BE200C Оптические кабели



BE200M Зеркальные и магнитные модули



380 Алюминиевый трубный ключ



- Самозатягивающийся трубный ключ в традиционном исполнении, для работы одной рукой
- Малый вес
- Тело из высокопрочного алюминия с антикоррозийным покрытием
- Губки выкованы из специальной стали
- Соответствие: GGG-W-651, Тип I Класс B
- UNE 16554

			L mm	D mm	B mm	
380-10	1		253	35	17	430
380-14	1		320	50	21	920
380-18	1		455	60	26	1490
380-24	1		607	76	28	2390
380-36	1		910	102	32	4630
380-48	1		1210	150	36	8400

361 Трубный ключ Stillson



- Самозатягивающийся трубный ключ в традиционном исполнении, для работы одной рукой
- Внутренняя пружина обеспечивает отличный захват и удержание трубы
- Тело из закаленной стали с антикоррозийным покрытием
- Индукционная закалка губок
- Соответствие: GGG-W-651, Тип I Класс B
- UNE 16554

			L mm	D mm	D in	B mm	
361-8	1		185	25	1	11	290
361-10	1		230	35	1 3/8	15	570
361-12	1		265	44	1 3/4	17	730
361-14	1		315	50	2	19	1090
361-18	1		450	60	2 3/8	23	1890
361-24	1		535	76	3	26	2630
361-36	1		900	102	4	30	6100

140-147 Трубный ключ универсальный



- Захват до 127 мм (5"), разводка губок до 160 мм (6 1/3")
- Улучшенный дизайн, ключ с узкими губками дает хорошую достигаемость даже в ограниченном пространстве
- Запатентованная прогрессивная форма зубьев обеспечивает отличный захват
- Изготовлен из высоколегированной стали, с антикоррозийным покрытием, губки подвергнуты индукционной закалке
- DIN 5234

			A mm	B mm	C mm	D mm		
140	1		210	33	9.3	15.7	3/4	375
141	1		320	45	11.7	18.8	1	575
142	1		426	65	14.87	20.8	1 1/2	1150
143	1		557	90	19.8	26.7	2 1/2	2865
144	1		722	110	24.9	33.7	3 1/2	5390
147	1		1060	160	38	35	5	7210

372 Цепной трубный ключ



- Подходит для труб диаметром от 38 мм (1 1/2") до 305 мм (12")
- Пригоден для большинства операций с трубами
- Зубья с двух сторон гарантируют отличный захват и удержание трубы
- Функция автоматической блокировки в обоих направлениях
- Крепкая цепь сделана из отпущенной специальной стали
- Рабочая часть и тело ключа кованые и закалены
- Соответствует стандартам: GGG-W-651, Тип I Класс BUNE 16555

			A mm	B mm	B in	C mm	D mm	
372-1.1/2	1		350	49	1.1/2	8	38	1260
372-2.1/2	1		685	76	2.1/2	9	49	3790
372-4	1		925	115	4	13	60	8260
372-6	1		1110	166	6	20	75	6970
372-8	1		1200	220	8	20	79	12310
372-12	1		1410	324	12	20	82	15390

7444SG-M

Ударный накидной ключ метрических размеров



- Ударный накидной ключ метрических размеров
- Соответствует стандарту: DIN 7444
- Материал: Специальная сталь
- 12-гранный рабочий профиль
- Короткая и мощная профилированная рукоятка с ударным концом, для тяжелых условий эксплуатации
- Отделка: без покрытия

			L mm	A mm	B mm	
7444SG-M-24	1	24	165	15	43	235
7444SG-M-27	1	27	180	16	46	295
7444SG-M-30	1	30	190	17	52	400
7444SG-M-32	1	32	190	17	52	400
7444SG-M-34	1	34	205	18	57	400
7444SG-M-36	1	36	205	18	58	540
7444SG-M-38	1	38	205	18	58	540
7444SG-M-41	1	41	230	20	66	700
7444SG-M-42	1	42	230	20	66	700
7444SG-M-46	1	46	240	22	74	970
7444SG-M-50	1	50	255	24	80	1130
7444SG-M-55	1	55	270	25	86	1345
7444SG-M-60	1	60	280	26	93	1650
7444SG-M-65	1	65	300	30	102	2000
7444SG-M-70	1	70	330	33	110	2600
7444SG-M-75	1	75	330	33	110	2600
7444SG-M-80	1	80	360	36	126	3500
7444SG-M-85	1	85	360	36	126	3500
7444SG-M-90	1	90	390	40	142	5000
7444SG-M-95	1	95	390	40	142	5000
7444SG-M-100	1	100	420	45	155	6500
7444SG-M-105	1	105	420	45	155	6500
7444SG-M-110	1	110	450	48	170	7800
7444SG-M-115	1	115	450	48	170	7800
7444SG-M-120	1	120	480	54	182	9400
7444SG-M-125	1	125	480	54	182	8500
7444SG-M-130	1	130	520	58	202	13000
7444SG-M-135	1	135	520	58	202	11900
7444SG-M-140	1	140	520	58	202	12500
7444SG-M-145	1	145	580	64	228	18500
7444SG-M-150	1	150	580	64	228	18750
7444SG-M-155	1	155	580	64	228	18550
7444SG-M-160	1	160	580	64	228	18000
7444SG-M-165	1	165	650	70	565	25000
7444SG-M-170	1	170	650	70	565	25000
7444SG-M-175	1	175	650	70	565	25000

7444SG-Z

Ударный накидной ключ дюймовых размеров



- Ударный накидной ключ дюймовых размеров
- Соответствует стандарту: DIN 7444
- Материал: Специальная сталь
- 12-гранный рабочий профиль
- Короткая и мощная профилированная рукоятка с ударным концом, для тяжелых условий эксплуатации
- Отделка: без покрытия

		L mm	A mm	B mm	
7444SG-Z-1.1/16	1	180	16	46	350
7444SG-Z-1.1/8	1	180	16	46	350
7444SG-Z-1.3/16	1	190	17	52	400
7444SG-Z-1.1/4	1	190	17	52	450
7444SG-Z-1.5/16	1	190	17	52	450
7444SG-Z-1.3/8	1	205	18	58	750
7444SG-Z-1.7/16	1	205	18	58	750
7444SG-Z-1.1/2	1	205	18	58	750
7444SG-Z-1.5/8	1	230	20	66	850
7444SG-Z-1.11/16	1	230	20	66	850
7444SG-Z-1.3/4	1	240	22	74	1050
7444SG-Z-1.13/16	1	240	22	74	1050
7444SG-Z-1.7/8	1	240	22	74	1050
7444SG-Z-2	1	255	24	80	1250
7444SG-Z-2.1/16	1	255	24	80	1250
7444SG-Z-2.1/8	1	270	25	86	1550
7444SG-Z-2.3/16	1	270	25	86	1550
7444SG-Z-2.1/4	1	270	25	86	1550
7444SG-Z-2.3/8	1	280	26	93	1650
7444SG-Z-2.9/16	1	300	30	102	2300
7444SG-Z-2.5/8	1	300	30	102	2300
7444SG-Z-2.3/4	1	330	33	110	2600
7444SG-Z-3	1	330	33	110	3350
7444SG-Z-3.1/8	1	360	36	126	3800
7444SG-Z-3.3/8	1	360	36	126	4200
7444SG-Z-3.1/2	1	390	40	142	5700
7444SG-Z-3.3/4	1	390	40	142	5700
7444SG-Z-3.7/8	1	420	45	155	6700
7444SG-Z-4	1	420	45	155	6700
7444SG-Z-4.1/8	1	420	45	155	6700
7444SG-Z-4.1/2	1	450	48	170	8500



133SGM

Ударный рожковый ключ метрических размеров



- Ударный рожковый ключ метрических размеров
- Соответствует стандарту: DIN 133
- Материал: Специальная сталь, кованый
- Угол наклона головки 15°
- Короткая и мощная профилированная рукоятка
- Ударный конец для тяжелых условий эксплуатации, например на судостроительных верфях, железных дорогах, в тяжелой промышленности и т.п.

				L mm	A mm	B mm	
133SGM-27	1	27	180	16.0	56	305	
133SGM-30	1	30	190	17.0	62	430	
133SGM-32	1	32	190	17.0	62	440	
133SGM-36	1	36	215	17.5	76	700	
133SGM-41	1	41	235	18.5	86	930	
133SGM-46	1	46	255	20.0	98	1280	
133SGM-50	1	50	275	21.0	105	1565	
133SGM-55	1	55	300	23.0	116	1940	
133SGM-60	1	60	320	24.5	128	2500	
133SGM-65	1	65	342	27.0	138	3510	
133SGM-70	1	70	375	30.0	154	4260	
133SGM-75	1	75	375	30.0	154	5000	
133SGM-80	1	80	408	34.0	174	5830	
133SGM-85	1	85	408	34.0	174	5860	
133SGM-90	1	90	445	38.0	194	8140	
133SGM-95	1	95	445	38.0	194	8230	
133SGM-100	1	100	485	44.0	215	11500	
133SGM-105	1	105	485	44.0	215	11500	
133SGM-110	1	110	510	47.0	235	13650	
133SGM-115	1	115	510	47.0	235	13500	
133SGM-120	1	120	545	50.0	255	17850	

310M

Усиленный накладной ключ со смещением метрических размеров



- Усиленный накладной гаечный ключ с изгибом, метрических размеров
- Материал: Высококачественная легированная сталь
- Без трубчатой рукоятки
- Двенадцатигранный рабочий профиль
- Мощная конструкция для работы в очень тяжелых условиях

				L mm	A mm	B mm	H mm	
310M-24	1	24	180	17	38	29.5	380	
310M-27	1	27	190	17	41	31.5	410	
310M-30	1	30	200	18	48	33.5	510	
310M-32	1	32	235	18	49	34	740	
310M-36	1	36	245	20	54	35.5	780	
310M-38	1	38	250	21	56	37.5	860	
310M-41	1	41	265	22	62	39.5	980	
310M-46	1	46	280	23	69	40	1280	
310M-50	1	50	290	25.5	76	42.5	1400	
310M-55	1	55	300	28	81	45.5	1570	
310M-60	1	60	345	30.5	90	49	2340	
310M-65	1	65	355	33	98	53	2580	
310M-70	1	70	365	35.5	105	55	2800	
310M-75	1	75	375	38	110	57.5	3050	
310M-80	1	80	385	40.5	125	59	3900	
310M-85	1	85	385	40.5	125	59	3900	
310M-90	1	90	410	45	140	63	5000	
310M-95	1	95	410	45	140	63	5000	

R310

Трубчатая рукоятка



- Трубчатая рукоятка
- Материал: Высококачественная легированная сталь
- Отделка: Оцинкованный
- Рукоятка для использования с ключом 310M

			in	mm	g
R310-0	1	19	24-30	460	595
R310-1	1	22	32-41	610	1110
R310-2	1	25	46-55	760	2150
R310-3	1	30	60-95	860	2900

315M

Ударный накидной ключ с отгибом метрических размеров



- Ударный накидной ключ с изгибом и наковальней на рукоятке, метрических размеров
- Материал: Ключ выкован из легированной стали с высоким содержанием углерода. Для экстремальных условий эксплуатации
- Рабочий профиль расположен под углом 45° к рукоятке
- Двенадцатигранный рабочий профиль
- Отделка: Оксидированный и полированный, стойкий к коррозии

				L mm	A mm	B mm	
315M-27	1	27	279	22	51	1300	
315M-30	1	30	279	22	51	1300	
315M-32	1	32	279	22	51	1300	
315M-36	1	36	317	29	70	2900	
315M-41	1	41	317	28	70	2900	
315M-46	1	46	324	29	79	2800	
315M-50	1	50	324	29	79	2800	
315M-55	1	55	355	35	92	4200	
315M-60	1	60	355	35	92	4000	
315M-65	1	65	362	35	101	4200	
315M-70	1	70	406	44	124	7300	
315M-75	1	75	406	44	124	7100	
315M-80	1	80	406	44	124	6700	

315Z

Ударный накидной ключ с отгибом дюймовых размеров



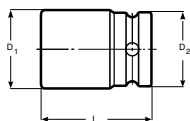
- Ударный накидной ключ с изгибом и наковальней на рукоятке, дюймовых размеров
- Материал: Ключ выкован из легированной стали с высоким содержанием углерода. Для экстремальных условий эксплуатации
- Рабочий профиль расположен под углом 45° к рукоятке
- Двенадцатигранный рабочий профиль
- Отделка: Оксидированный и полированный, стойкий к коррозии

				L mm	A mm	B mm	
315Z-1.1/16	1	1.1/16	279	23	51	1300	
315Z-1.1/8	1	1.1/8	279	23	51	1300	
315Z-1.3/16	1	1.3/16	279	23	54	1300	
315Z-1.1/4	1	1.1/4	279	23	54	1300	
315Z-1.5/16	1	1.5/16	279	23	54	1300	
315Z-1.3/8	1	1.3/8	279	23	54	1200	
315Z-1.7/16	1	1.7/16	317	29	70	2900	
315Z-1.1/2	1	1.1/2	317	29	70	2900	
315Z-1.5/8	1	1.5/8	317	29	70	2800	
315Z-1.11/16	1	1.11/16	317	29	73	2800	
315Z-1.3/4	1	1.3/4	317	29	73	2800	
315Z-1.13/16	1	1.13/16	317	29	76	2800	
315Z-1.7/8	1	1.7/8	317	29	76	2800	
315Z-1.15/16	1	1.15/16	317	29	76	2800	
315Z-2	1	2	324	29	79	2800	
315Z-2.1/16	1	2.1/16	324	29	79	2700	
315Z-2.1/8	1	2.1/8	355	35	92	4200	
315Z-2.3/16	1	2.3/16	355	35	95	4200	
315Z-2.1/4	1	2.1/4	355	35	95	4200	
315Z-2.5/16	1	2.5/16	355	35	95	4200	
315Z-2.3/8	1	2.3/8	355	35	95	4100	
315Z-2.1/2	1	2.1/2	362	34	101	4200	
315Z-2.9/16	1	2.9/16	362	34	105	4200	
315Z-2.5/8	1	2.5/8	362	34	105	4100	
315Z-2.3/4	1	2.3/4	406	45	124	7000	
315Z-2.7/8	1	2.7/8	406	45	124	7200	
315Z-2.15/16	1	2.15/16	355	35	95	4200	
315Z-3	1	3	406	45	124	6900	
315Z-3.1/8	1	3.1/8	406	45	126	6800	



K9501M

Торцевые головки шестигранные, метрические размеры

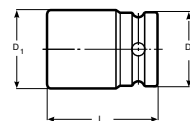


- DIN 3129, ISO 2725
- Привод: 1" DIN 3121-H 25 ISO 1174
- Отделка: Оксидирование
- Материал: Высококачественная легированная сталь
- Для использования с пневматическим инструментом
- В целях безопасности всегда используйте стопорные кольца

			L mm	D1 mm	D2 mm		
K9501M-22	1	22	58	39	54	K560F-7	550
K9501M-24	1	24	58	42	54	K560F-7	510
K9501M-27	1	27	59	45.5	54	K560F-7	655
K9501M-30	1	30	61	49	54	K560F-7	650
K9501M-32	1	32	64	52	54	K560F-7	690
K9501M-33	1	33	64	53	54	K560F-7	700
K9501M-34	1	34	62	54	54	K560F-7	680
K9501M-36	1	36	66	57	54	K560F-7	765
K9501M-38	1	38	65	60	54	K560F-7	780
K9501M-41	1	41	69	63	54	K560F-7	850
K9501M-42	1	42	67	64	54	K560F-7	870
K9501M-46	1	46	73	69.5	54	K560F-7	1040
K9501M-50	1	50	78	74	54	K560F-7	1210
K9501M-55	1	55	86	79.5	54	K560F-7	1470
K9501M-60	1	60	90	86	54	K560F-7	1740
K9501M-65	1	65	94	90.5	54	K560F-7	2000
K9501M-70	1	70	98	100	54	K560F-7	2310
K9501M-75	1	65	100	103	60	K560F-8	2790
K9501M-80	1	65	99	110	60	K560F-8	3100
K9501M-85	1	85	105	118	86	K560F-8	4000

K9501Z

Торцевые головки шестигранные, дюймовые размеры

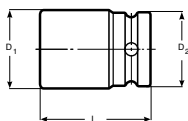


- DIN 3129, ISO 2725
- Привод: 1" DIN 3121-H 25 ISO 1174
- Отделка: Оксидирование
- Материал: Высококачественная легированная сталь
- Для использования с пневматическим инструментом
- В целях безопасности всегда используйте стопорные кольца

			L mm	D1 mm	D2 mm		
K9501Z-1	1	1	59	43	54	K560F-7	600
K9501Z-1.1/16	1	1 1/16	60	44.5	54	K560F-7	540
K9501Z-1.1/8	1	1 1/8	62	46	54	K560F-7	660
K9501Z-1.3/16	1	1 3/16	62	49	54	K560F-7	680
K9501Z-1.1/4	1	1 1/4	62	52	54	K560F-7	560
K9501Z-1.5/16	1	1 5/16	63	54	54	K560F-7	700
K9501Z-1.3/8	1	1 3/8	66	55	54	K560F-7	720
K9501Z-1.7/16	1	1 7/16	66	57	54	K560F-7	760
K9501Z-1.1/2	1	1 1/2	67	60	54	K560F-7	790
K9501Z-1.9/16	1	1 9/16	66	61	54	K560F-7	800
K9501Z-1.5/8	1	1 5/8	69	63	54	K560F-7	860
K9501Z-1.11/16	1	1 11/16	70	65	54	K560F-7	910
K9501Z-1.3/4	1	1 3/4	70	67.5	60.3	K560F-7	1100
K9501Z-1.13/16	1	1 13/16	75	69.5	54	K560F-7	1140
K9501Z-1.7/8	1	1 7/8	70	70.5	54	K560F-7	1140
K9501Z-1.15/16	1	1 15/16	58	40.5	60.3	K560F-7	510
K9501Z-2	1	2	76	74	60.3	K560F-7	1400
K9501Z-2.1/8	1	2 1/8	80	79	60.3	K560F-7	1460
K9501Z-2.3/16	1	2 3/16	84	80	60.3	K560F-7	1630
K9501Z-2.1/4	1	2 1/4	84	82.5	60.3	K560F-7	1700
K9501Z-2.5/16	1	2 5/16	84	84	60.3	K560F-7	1780
K9501Z-2.9/16	1	2 9/16	92	92.5	60.3	K560F-7	2100
K9501Z-2.3/4	1	2 3/4	96	99	60.3	K560F-7	2440

K9506M

Торцевые головки шестигранные удлинненные, метрические размеры

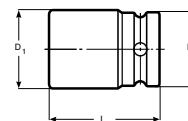


- DIN 3129, ISO 2725
- Привод: 1" DIN 3121-H 25 ISO 1174
- Отделка: Оксидирование
- Материал: Высококачественная легированная сталь
- Для использования с пневматическим инструментом
- В целях безопасности всегда используйте стопорные кольца
- T = глубина внутреннего соединения

				L	D1	D2	T		
			mm	mm	mm	mm	mm		g
K9506M-22	1		22	110	40	54	16	K560F-7	1400
K9506M-24	1		24	100	42	54	19	K560F-7	1400
K9506M-27	1		27	100	46	54	19	K560F-7	1000
K9506M-30	1		30	100	49.5	54	22	K560F-7	1320
K9506M-32	1		32	100	52	54	22	K560F-7	1280
K9506M-33	1		33	100	53	54	22	K560F-7	1250
K9506M-34	1		34	100	53.5	54	22	K560F-7	1150
K9506M-36	1		36	100	57	54	23	K560F-7	1180
K9506M-38	1		38	100	59.5	54	25	K560F-7	1260
K9506M-41	1		41	100	63	54	28	K560F-7	1360
K9506M-46	1		46	100	69.5	54	30	K560F-7	1590
K9506M-50	1		50	100	74.5	54	32	K560F-7	1770
K9506M-55	1		55	100	81	54	35	K560F-7	1960
K9506M-60	1		60	120	87.5	54	38	K560F-7	2720

K9506Z

Торцевые головки шестигранные удлинненные, дюймовые размеры

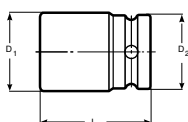


- DIN 3129, ISO 2725
- Привод: 1" DIN 3121-H 25 ISO 1174
- Отделка: Оксидирование
- Материал: Высококачественная легированная сталь
- Для использования с пневматическим инструментом
- В целях безопасности всегда используйте стопорные кольца
- T = глубина внутреннего соединения
- Кнопка сброса

				L	D1	D2	T		
			in	mm	mm	mm	mm		g
K9506Z-1	1		1	108	42.5	54	30	K560F-7	1060
K9506Z-1.1/16	1		1 1/16	108	44.5	54	30	K560F-7	1120
K9506Z-1.3/16	1		1 3/16	108	49	54	30	K560F-7	1200
K9506Z-1.1/4	1		1 1/4	108	51.5	54	30	K560F-7	1220
K9506Z-1.7/16	1		1 7/16	108	56.5	54	35	K560F-7	1280
K9506Z-1.1/2	1		1 1/2	108	59	54	35	K560F-7	1330
K9506Z-1.5/8	1		1 5/8	108	62.5	54	38	K560F-7	1470
K9506Z-1.13/16	1		1 13/16	108	69	60.3	42	K560F-7	1640
K9506Z-1.7/8	1		1 7/8	108	70	60.3	42	K560F-7	1680

K9801M

Торцевые головки шестигранные, метрические размеры



- DIN 3129, ISO 2725
- Привод: 1.1/2" DIN 3121-H40, ISO1174
- Отделка: Оксидирование
- Материал: Высококачественная легированная сталь
- Для использования с пневматическим инструментом
- В целях безопасности всегда используйте стопорные кольца

				L	D1	D2		
			mm	mm	mm	mm		g
K9801M-46	1		46	80	76.3	86	K560F-8	2280
K9801M-50	1		50	82	81.5	86	K560F-8	2360
K9801M-55	1		55	70	55	73	K560F-8	1180
K9801M-60	1		60	89	93.6	86	K560F-8	2750
K9801M-65	1		65	95	99.8	86	K560F-8	3100
K9801M-70	1		70	100	105.5	86	K560F-8	3610
K9801M-75	1		75	105	112	86	K560F-8	3800
K9801M-80	1		80	110	115	86	K560F-8	4800
K9801M-85	1		85	120	124.8	86	K560F-8	5440
K9801M-90	1		90	120	125	84	K560F-8	5760
K9801M-95	1		95	125	136.5	127	K560F-9	8100
K9801M-100	1		100	125	143.7	127	K560F-9	8600
K9801M-105	1		105	130	147.6	127	K560F-9	9200
K9801M-110	1		110	130	153.2	127	K560F-9	1000
K9801M-115	1		115	140	158.8	127	K560F-9	10800
K9801M-120	1		120	140	166.7	127	K560F-9	12100
K9801M-125	1		125	165.1	170.1	82.6	K560F-8	13610
K9801M-130	1		130	165.1	176	82.6	K560F-8	14590
K9801M-135	1		135	171.5	181.9	82.6	K560F-8	16170
K9801M-140	1		140	177.8	187.7	82.6	K560F-8	17860
K9801M-145	1		145	184.2	193.7	82.6	K560F-8	18800
K9801M-150	1		150	184.2	199.5	82.6	K560F-8	19120
K9801M-155	1		155	190.5	205.5	82.6	K560F-8	19470



BP901 1" Ударный гайковерт



- 1" Ударный гайковерт
- Механизм двойного ударного действия
- Регулятор мощности
- Вторая рукоятка в комплекте

			BAR bar				
BP901	1	1"	6.2	1/2"	13	460	2550
3500	3800	400	87.5	6.17	409	11.9	

BP901L 1" Ударный гайковерт с удлиненным наконечником



- 1" Ударный гайковерт с удлиненным наконечником
- Механизм двойного ударного действия
- Регулятор мощности
- Вторая рукоятка в комплекте
- Наконечник длиной 6" (модель BP900L)

			BAR bar				
BP901L	1	1"	6.2	1/2"	13	460	2550
3500	3800	400	87.5	6.17	587	13.3	

BP905P 1" Ударный гайковерт с пистолетной рукояткой



- 1" Ударный гайковерт
- Регулятор мощности
- Дополнительная рукоятка
- Отвод воздуха через рукоятку
- Механизм двойного ударного действия

		BAR bar					
BP905P	2	6.2	1/2"	13	282	300-1965	2440
6000	950	99	21	247	1"	6.3	

BP905S 1" Ударный гайковерт с укороченной рукояткой



- 1" Ударный гайковерт
- Облегченный вес
- Регулятор мощности
- Дополнительная рукоятка
- Отвод воздуха через рукоятку
- Механизм двойного ударного действия

		BAR bar					
BP905S	2	6.2	1/2"	13	282	300-1965	
2440	6000	950	97.1	14.9	378	1"	6.3

BP905L 1" Ударный гайковерт с удлиненным наконечником



- 1" Ударный гайковерт
- облегченный вес
- Регулятор мощности
- Дополнительная рукоятка
- Механизм двойного ударного действия
- Длина наконечника 8,3" (210мм)

			BAR bar				
BP905L	2	1	6.2	1/2"	13	282	
2440	6000	950	14,9	547	7.2		

BLT550

Инфракрасный термометр

- Бесконтактный инфракрасный термометр с лазерной указкой для проверки температуры двигателя, охлаждающей жидкости, переменного тока, выхлопных газов, деталей машин, электрических панелей, нагревателей и т.д.
- Температурный диапазон: -50°C + 550°C
- Точность: ± 1,5% или ± 1,5 °C
- Соотношение расстояний: 12: 1
- Разрешение: 0,1°C
- Время отклика: 500 мс
- Длина волны: 8-14 мкм
- Батарея: 9v 6LR61 (не входит в комплект)



BLT550	10	-50 +550	145	95	40	130

BE210

Видеоскоп

- Ручной видеоскоп Bahco BE210 - лучший способ обеспечить надлежащее документирование любого вида работ. Осматривайте трубы, головки цилиндров, системы вентиляции и многое другое. Узкий кабель объектива камеры обеспечивает доступ практически ко всем труднодоступным местам
- Благодаря цифровому зуму вы можете зафиксировать мельчайшие детали, такие как поврежденные нити и микро трещины
- Возможность переноса изображений и видео на компьютер, а также демонстрации их на дисплее ТВ
- Дублирующее изображение прямо на устройстве
- 3,5-дюймовый цветной ЖК-экран с высоким разрешением обеспечивает идеальную визуализацию, а 4 мощных светодиода освещают самые темные области, 850 люкс (при 10 см) с плавной регулировкой освещения
- Благодаря прочному противоударному корпусу и закаленному стеклу, устойчивому к маслам и царапинам, BE210 выдерживает самые суровые условия эксплуатации
- Управление устройством возможно даже в перчатках, все клавиши работают. Многоязычное программное обеспечение работает на 21 языке
- Сменный кабель объектива камеры, выбирайте из обширного ассортимента кабелей объективов Bahco



BE210	1	400	325	105	2.67
ZHVIDEOBAT	1	56	50	5	0.04
ZHVIDEOCHA	1	75	44	40	0.17

BE200C

Оптические кабели

- Разновидности:
- a=полужесткий
- b=гибкий
- c=пружинный сантехнический
- Кнопка сброса
- Оптический кабель для моделей BE200 и BE210



BE200CAB250SH10	1	25	10	c	1.49	
BE200CAB250SH25	1	25	25	c	3.76	
BE200CAB250SH3	1	25	3	c	0.400	
BE200CAB40F1	1	14	1	b	0.07	
BE200CAB55F1	1	5.5	1	b	1.27	
BE200CAB55F3	1	14	3	b	0.26	
BE200CAB58SR1	1	14	1	a	0.14	
BE200CAB58SR3	1	14	3	a	0.34	
BE200CAB80SR1	1	14	1	a	0.16	
BE200CAB80SR3	1	14	3	a	0.46	

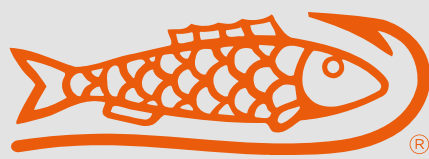
BE200M

Зеркальные и магнитные модули

- Зеркальные и магнитные модули для моделей BE200 и BE210



BE200MAG4	1	-	4	x	-	10
BE200MAG55	1	-	5.5 5.8	x	-	10
BE200MAG80	1	-	8	x	-	10
BE200MIR5535	1	35°	5.5 5.8	-	x	10
BE200MIR5545	1	45°	5.5 5.8	-	x	10
BE200MIR5555	1	55°	5.5 5.8	-	x	10
BE200MIR8035	1	35°	8	-	x	15
BE200MIR8045	1	45°	8	-	x	10
BE200MIR8055	1	55°	8	-	x	10
BE200MIR4035	1	35	4	-	x	10
BE200MIR4045	1	45°	4	-	x	10
BE200MIR4055	1	55°	4	-	x	10



BAHCO

www.bahco.com